

แบบก่อสร้างติดตั้งโคมไฟถนนระบบพลังงานแสงอาทิตย์

ศูนย์ศึกษาและพัฒนาชุมชนพิษณุโลก อ.วังทอง จ.พิษณุโลก

แบบเลขที่ พล.002/2569

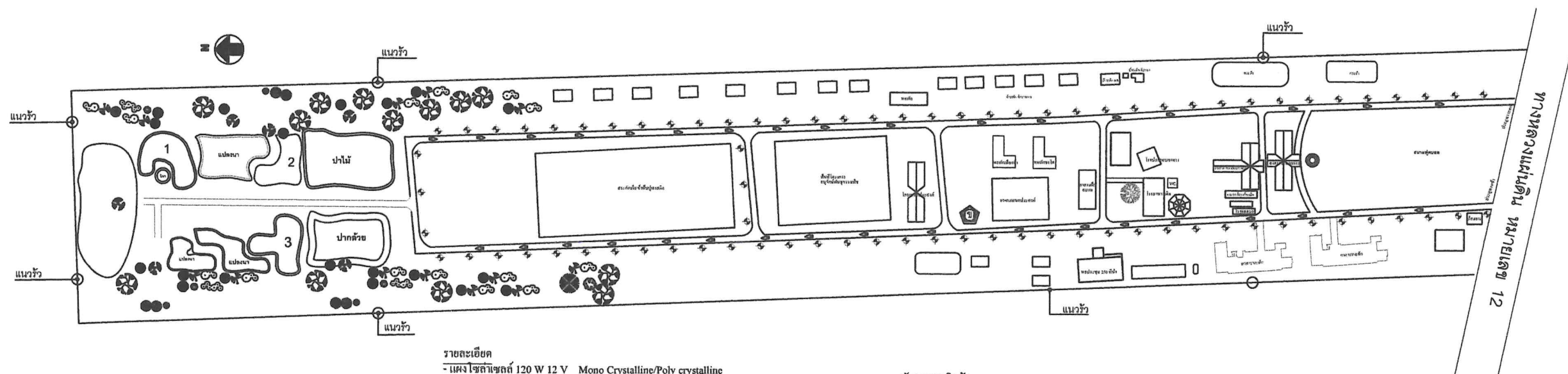
เจ้าของโครงการ กรมการพัฒนาชุมชน กระทรวงมหาดไทย
สถานที่ก่อสร้าง ศูนย์ศึกษาและพัฒนาชุมชนพิษณุโลก อ.วังทอง จ.พิษณุโลก

เขียนแบบ โดย

นายศรายุทธ สีทิอ้าย

นายช่างโยธาชำนาญงาน

ศูนย์ศึกษาและพัฒนาชุมชนพิษณุโลก



- รายละเอียด
- แผงโซลาร์เซลล์ 120 W 12 V Mono Crystalline/Poly crystalline
 - แบตเตอรี่ไฟ LED ไม่น้อยกว่า 50 W , 6000 IP 65 ให้เป็นไปตามผู้รับจ้างกำหนด
 - ระยะเวลาส่องสว่าง 12 ชั่วโมง (ตลอดคืน) ส่องไฟ 2 วัน
 - โปรแกรมควบคุมประจุแบตเตอรี่แบบ Pulse Width Modulation (PWM)
 - สามารถเลือกระยะเวลาการทำงาน และหยุดการทำงานได้
 - ตามความต้องการของผู้ใช้งาน เป็นระบบ Auto/Manual
 - แบตเตอรี่ เป็นชนิด Lithium ion Phosphate Lifepo4 ขนาดความจุ 12V/120 AH จำนวน 1 ลูก
 - เครื่องชาร์จแบตเตอรี่ขนาด 10 A 12/24 V (ตั้งเวลาเปิด-ปิด อัตโนมัติได้)
 - ความสูงเสาจากระดับพื้นดินต้องไม่น้อยกว่าที่ระบุไว้ในแบบ
 - ชนิดของเสาโซลาร์เซลล์เป็นเสาเหล็กกลมกลวไนซ์ ตามที่ระบุไว้ในแบบ
 - เชนรับแรงโซลาร์เซลล์และยึดโคมหลอดไฟเป็นเหล็กกลมกลวไนซ์ ตามที่ระบุไว้ในแบบ
 - สายไฟแบบ (VCT) 2C-VCT1.5 Sq.mm.
 - งานทำสีให้ช่างผู้ควบคุมงานเป็นผู้กำหนดสีที่จะทำ
 - จุดที่ทำการติดตั้งสามารถเปลี่ยนแปลงตามความเหมาะสมได้
 - มีข้อสงสัยเกี่ยวกับงานก่อสร้างให้สอบถามผู้ควบคุมงาน

ผังแสดงจุดติดตั้ง

25/12/2568



กรมการพัฒนาชุมชน

- ห้ามนำแบบไปทำซ้ำหรือดัดแปลงโดยไม่ได้รับอนุญาตจากผู้ออกแบบอย่างเป็นลายลักษณ์อักษร
- ห้ามวัดระยะจากแบบให้ถือตัวเลขที่ระบุไว้ในแบบเป็นสำคัญ

โครงการ
ติดตั้งโคมไฟถนน
ระบบพลังงานแสงอาทิตย์

สถานที่ตั้งโครงการ
ศูนย์ศึกษาและพัฒนาชุมชนพิษณุโลก
อ.วังทอง จ.พิษณุโลก

เจ้าของงาน
กรมการพัฒนาชุมชน
กระทรวงมหาดไทย

ผู้สำรวจ
(นายศรายุทธ สัตย์ชัย)
นายช่างโยธาชำนาญงาน(ศพร.พิษณุโลก)

ผู้เขียนแบบ
(นายศรายุทธ สัตย์ชัย)
นายช่างโยธาชำนาญงาน(ศพร.พิษณุโลก)

ผู้ตรวจสอบ
(นายศิริพงษ์ เนียมนุ่ม)
นายช่างโยธาชำนาญงาน(ทองคั้ง)

ผู้อนุมัติ
(นางสาวช่อเพชรรัตน์ ปานโพธิ์)
นักทรัพยากรบุคคลชำนาญการ(ศพร.พิษณุโลก)

แก้ไขโดย วันที่

แบบแสดง
ผังแสดงจุดติดตั้ง

มาตราส่วน
Not to scale

วันที่
A-01

วันเดือนปี
24/12/2568

จำนวนหน้า
02 /5



- ห้ามนำแบบไปทำซ้ำหรือดัดแปลงโดยไม่ได้รับอนุญาตจากผู้ออกแบบอย่างเป็นทางการ
- ห้ามวัดระยะจากแบบให้ถือตัวเลขที่ระบุไว้ในแบบเป็นสำคัญ

โครงการ ติดตั้งคอมพิวเตอร์ ระบบพลังงานแสงอาทิตย์

สถานที่ตั้งโครงการ
ศูนย์ศึกษาและพัฒนาชุมชนพิษณุโลก
อ.วังทอง จ.พิษณุโลก

เจ้าของงาน

กรมการพัฒนาชุมชน
กระทรวงมหาดไทย

ผู้สำรวจ

(นายศรายุทธ สีทิชัย)


นายช่างโยธาชำนาญงาน(ศพร.พิษณุโลก)

ผู้เขียนแบบ

(นายศรยุทธ สิทธีชัย)

นายช่างโยธาชำนาญงาน(ศพร.พิษณุโลก)

ผู้ตรวจสอบ



(นายศิริพงศ์ เนื้อนุ่ม)

นางช่างโยธารักษ์นางงาน(ทองคั่ง)

ผู้อนุมัติ

(นางสาวช่อเพชรรัตดา ปานโพธิ์)

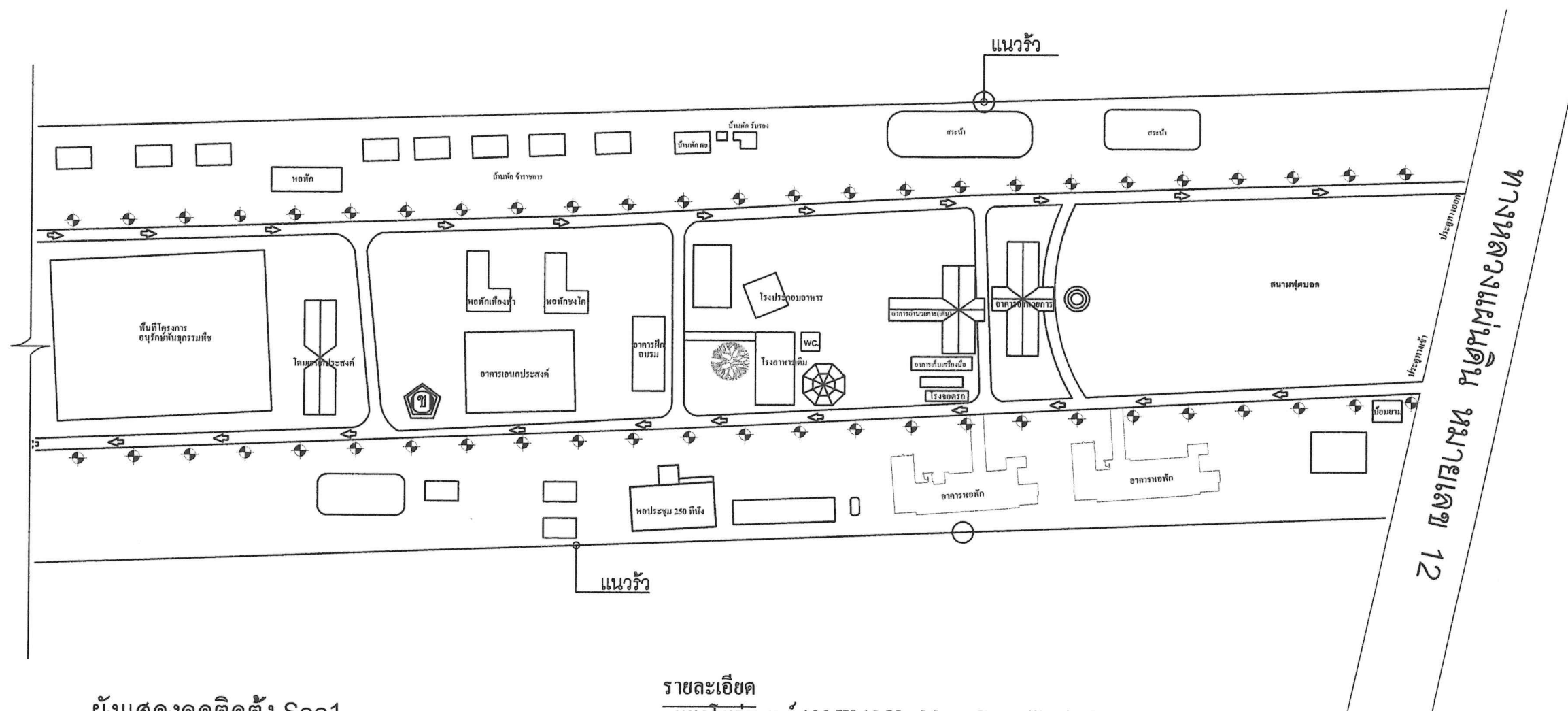
นักทรัพยากรบุคคลชำนาญการ(ศพ.พิเศษ)

ကျိပ်အကြောင်း	သို့မဟုတ်
---------------	-----------

ผังแสดงจุดติดตั้ง Sec1

มาตราส่วน	วัน/เดือน/ปี
Not to scale	24/12/2568

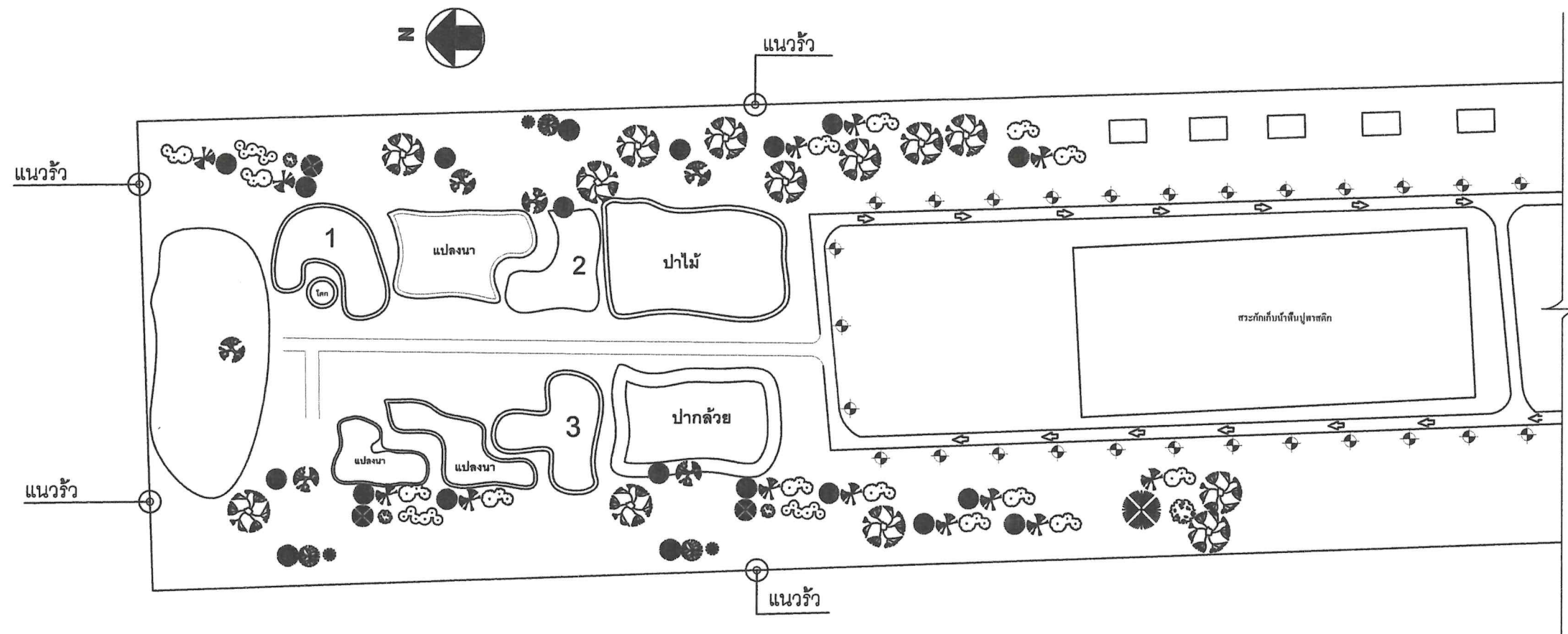
หน้าที่	จำนวนหน้า
A-02	03 /5



ผังแสดงจุดติดตั้ง Sec1

รายละเอียด

- แผงโซลาร์เซลล์ 120 W 12 V Mono Crystalline/Poly crystalline
- แบบโคมไฟฟ้า LED ไม่น้อยกว่า 50 W , 6000 IP 65 ให้เป็นไปตามผู้รับจ้างกำหนด
- ระยะเวลาส่องสว่าง 12 ชั่วโมง (ตลอดคืน) สํารองไฟ 2 วัน
- โปรแกรมควบคุมประจุแบตเตอรี่แบบ Pulse Width Modulation (PWM)
สามารถเลือกระยะเวลาการทำงาน และหยุดการทำงานได้
ตามความต้องการของผู้ใช้งาน เป็นระบบ Auto/Manual
- แบตเตอรี่ เป็นชนิด Lithium ion Phosphate Lifepo4 ขนาดความจุ 12V/120 AH จำนวน 1 ลูก
- เครื่องชาร์จแบตเตอรี่รีขนาด 10 A 12/24 V (ตั้งเวลาเปิด-ปิด อัตโนมัตได้)
- ความสูงเสาจากระดับพื้นดินต้องไม่น้อยกว่าที่ระบุไว้ในแบบ
- ชนิดของเสาโซลาร์เซลล์เป็นเสาเหล็กกลมกลวไนซ์ ตามที่ระบุไว้ในแบบ
- แขนรับแผงโซลาร์เซลล์และยึดโคมหลอดไฟเป็นเหล็กกลมกลวไนซ์ ตามที่ระบุไว้ในแบบ
- สายไฟแบบ (VCT) 2C-VCT1.5 Sq.mm.
- งานทาสีให้ช่างผู้ควบคุมงานเป็นผู้กำหนดสีที่จะทา
- จุดที่ทำการติดตั้งสามารถเปลี่ยนแปลงตามความเหมาะสมได้
- มีข้อสงสัยเกี่ยวกับงานก่อสร้างให้สอบถามผู้ควบคุมงาน



ผังแสดงจุดติดตั้ง Sec2

รายละเอียด

- แผงโซลาร์เซลล์ 120 W 12 V Mono Crystalline/Poly crystalline
- แบบโคมไฟฟ้า LED ไม่น้อยกว่า 50 W , 6000 IP 65 ให้เป็นไปตามผู้รับจ้างกำหนด
- ระยะเวลาส่องสว่าง 12 ชั่วโมง (ตลอดคืน) สாரองไฟ 2 วัน
- โปรแกรมควบคุมประจุแบตเตอรี่แบบ Pulse Width Modulation (PWM) สามารถเลือกระยะเวลาการทำงาน และหยุดการทำงานได้ตามความต้องการของผู้ใช้งาน เป็นระบบ Auto/Manual
- แบตเตอรี่ เป็นชนิด Lithium ion Phosphate Lifepo4 ขนาดความจุ 12V/120 AH จำนวน 1 ลูก
- เครื่องชาร์จแบตเตอรี่ขนาด 10 A 12/24 V (ตั้งเวลาเปิด-ปิด อัตโนมัติได้)
- ความสูงเสาจากระดับพื้นดินต้องไม่น้อยกว่าที่ระบุไว้ในแบบ
- ชนิดของเสาโซลาร์เซลล์เป็นเสาเหล็กกลมกลวไนซ์ ตามที่ระบุไว้ในแบบ
- แขนรับแผงโซลาร์เซลล์และขั้วโคมหลอดไฟเป็นเหล็กกลมกลวไนซ์ ตามที่ระบุไว้ในแบบ
- สายไฟแบบ (VCT) 2C-VCT1.5 Sq.mm.
- งานทาสีให้ช่างผู้ควบคุมงานเป็นผู้กำหนดสีที่จะทา
- จุดที่ทำการติดตั้งสามารถเปลี่ยนแปลงตามความเหมาะสมได้
- มีข้อสงสัยเกี่ยวกับงานก่อสร้างให้สอบถามผู้ควบคุมงาน



กรมการพัฒนาชุมชน

- ห้ามนำแบบไปทำซ้ำหรือดัดแปลงโดยไม่ได้รับอนุญาตจากผู้ออกแบบอย่างเปิดเผย
- ห้ามวัดระยะจากแบบให้ถือตัวเลขที่ระบุไว้ในแบบเป็นสำคัญ

โครงการ
ติดตั้งโคมไฟถนน
ระบบพลังงานแสงอาทิตย์

สถานที่ตั้งโครงการ
ศูนย์ศึกษาและพัฒนาชุมชนพิษณุโลก
อ.วังทอง จ.พิษณุโลก

เจ้าของงาน
กรมการพัฒนาชุมชน
กระทรวงมหาดไทย

ผู้สำรวจ
(นายศรายุทธ สัตย์ชัย)
นายช่างโยธาชำนาญงาน(ศพร.พิษณุโลก)

ผู้เขียนแบบ
(นายศรายุทธ สัตย์ชัย)
นายช่างโยธาชำนาญงาน(ศพร.พิษณุโลก)

ผู้ตรวจสอบ
(นายศิริพงศ์ เนืองม)
นายช่างโยธาชำนาญงาน(กองคลัง)

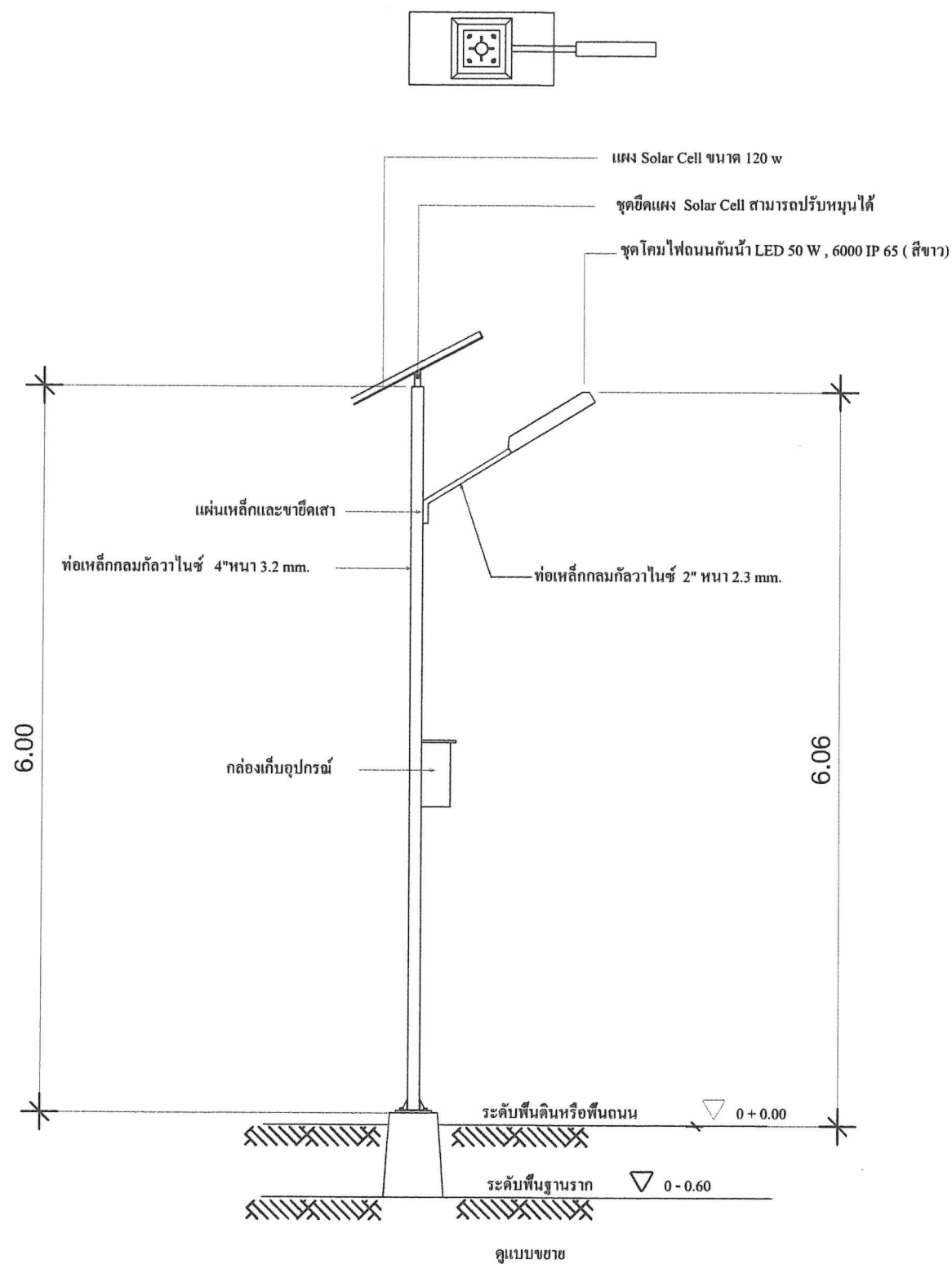
ผู้อนุมัติ
(นางสาวช่อเพชรรัตน์ ปานทิ)
นักทรัพยากรบุคคลชำนาญการ(ศพร.พิษณุโลก)

แก้ไขโดย วันที่

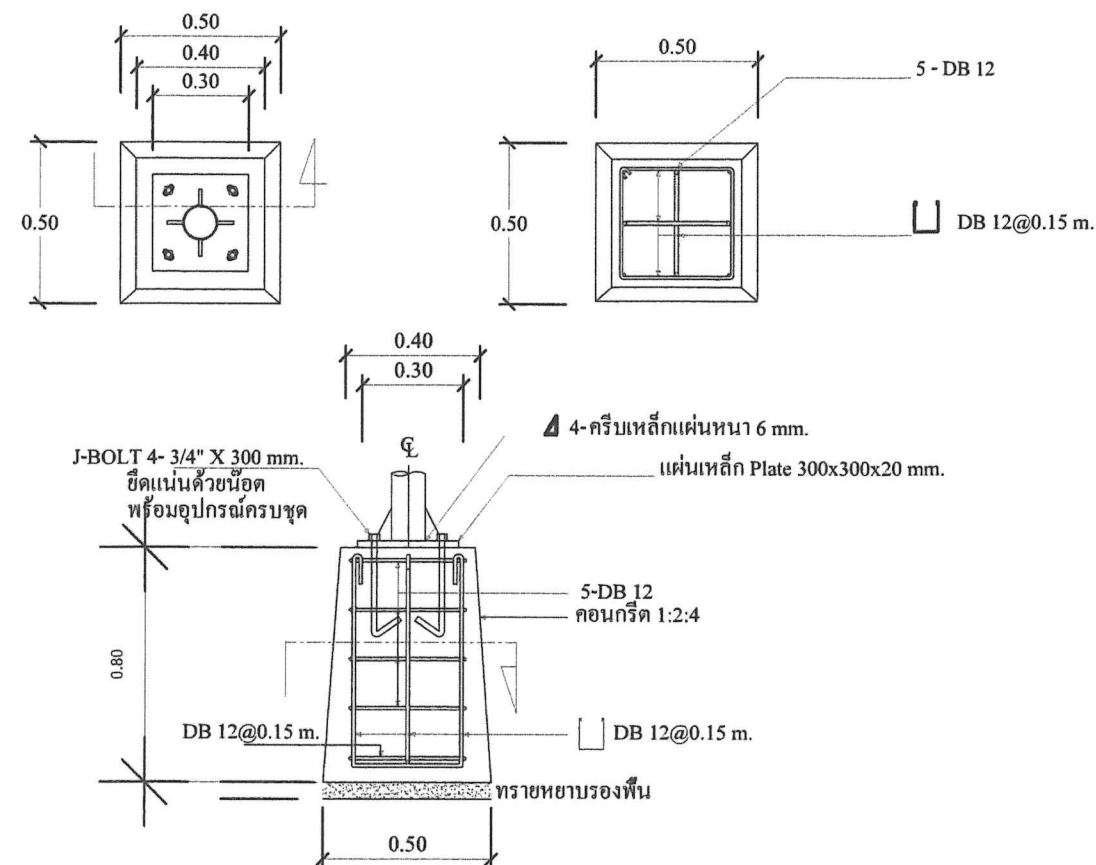
แบบแสดง
ผังแสดงจุดติดตั้ง Sec2

มาตราส่วน Not to scale วันที่ 24/12/2568

หน้า A-03 จำนวนหน้า 04 /5



แบบไฟฟ้าสาธารณะ Solar cell
Scale 1 : 50



แบบขยายฐานไฟฟ้าสาธารณะ Solar cell
Scale 1 : 25

รายละเอียด

- แผงโซลาร์เซลล์ 120 W 12 V Mono Crystalline/Poly crystalline
- แบบโคมไฟฟ้า LED ไม่น้อยกว่า 50 W, 6000 IP 65 ให้เป็นไปตามผู้ว่าจ้างกำหนด
- ระยะเวลาส่องสว่าง 12 ชั่วโมง (ตลอดคืน) สாரองไฟ 2 วัน
- โปรแกรมควบคุมประจุแบตเตอรี่แบบ Pulse Width Modulation (PWM) สามารถเลือกระยะเวลาการทำงาน และหยุดการทำงานได้ตามความต้องการของผู้ใช้งาน เป็นระบบ Auto/Manual
- แบตเตอรี่ เป็นชนิด Lithium ion Phosphate Lifepo4 ขนาดความจุ 12V/120 AH จำนวน 1 ลูก
- เครื่องชาร์จแบตเตอรี่รีขนาด 10 A 12/24 V (ตั้งเวลาเปิด-ปิด อัตโนมัติได้) MPPT
- ความสูงเสาจากระดับพื้นดินต้องไม่น้อยกว่าที่ระบุไว้ในแบบ
- ชนิดของเสาโซลาร์เซลล์เป็นเสาเหล็กกลมกลวไนซ์ ตามที่ระบุไว้ในแบบ
- แขนรับแผงโซลาร์เซลล์และยึดโคมหลอดไฟเป็นเหล็กกลมกลวไนซ์ ตามที่ระบุไว้ในแบบ
- สายไฟแบบ (VCT) 2C-VCT 2.5 Sq.mm.
- งานทาสีให้ช่างผู้ควบคุมงานเป็นผู้กำหนดสีที่จะทา
- จุดที่ทำการติดตั้งสามารถเปลี่ยนแปลงตามความเหมาะสมได้
- มีข้อสงสัยเกี่ยวกับงานก่อสร้างให้สอบถามผู้ควบคุมงาน



กรมการพัฒนารัฐบาล

- ห้ามนำแบบไปทำซ้ำหรือดัดแปลงโดยไม่ได้รับอนุญาตจากผู้ออกแบบอย่างเป็นทางการ
- ห้ามวัดระยะจากแบบให้ถือตัวเลขที่ระบุไว้ในแบบเป็นสำคัญ

โครงการ
ติดตั้งโคมไฟถนน
ระบบพลังงานแสงอาทิตย์

สถานที่ตั้งโครงการ
ศูนย์ศึกษาและพัฒนาชุมชนพิษณุโลก
อ.วังทอง จ.พิษณุโลก

เจ้าของงาน
กรมการพัฒนารัฐบาล
กระทรวงมหาดไทย

ผู้สำรวจ
(นายศรายุทธ สัตย์ชัย)
นายช่างโยธาชำนาญงาน(ตพช.พิษณุโลก)

ผู้เขียนแบบ
(นายศรายุทธ สัตย์ชัย)
นายช่างโยธาชำนาญงาน(ตพช.พิษณุโลก)

ผู้ตรวจสอบ
(นายศิริพงษ์ เนียม)
นายช่างโยธาชำนาญงาน(กองคลัง)

ผู้อนุมัติ
(นางสาวเชนพรรัตน์ ปานโพธิ์)
นักทรัพยากรบุคคลชำนาญการ(ตพช.พิษณุโลก)

แก้ไขโดย วันที่

แบบแสดง
ขยายเสาและฐาน

มาตราส่วน 1 : 100 วันที่ 24/12/2568
หน้า S-01 จำนวนหน้า 05 /5